

Krok po kroku



# Rejestracja ArcGIS Desktop 9.x

# Krok 1 /17

Czy stanowisko, na którym zainstalowany został ArcGIS Desktop posiada dostęp do sieci internet?

Czy dostęp do sieci internet nie jest limitowany, tzn. czy możliwe jest łączenie się z siecią na dowolnym porcie TCP?

- Tak (kroki 2-12)
- Nie (kroki 13-17)

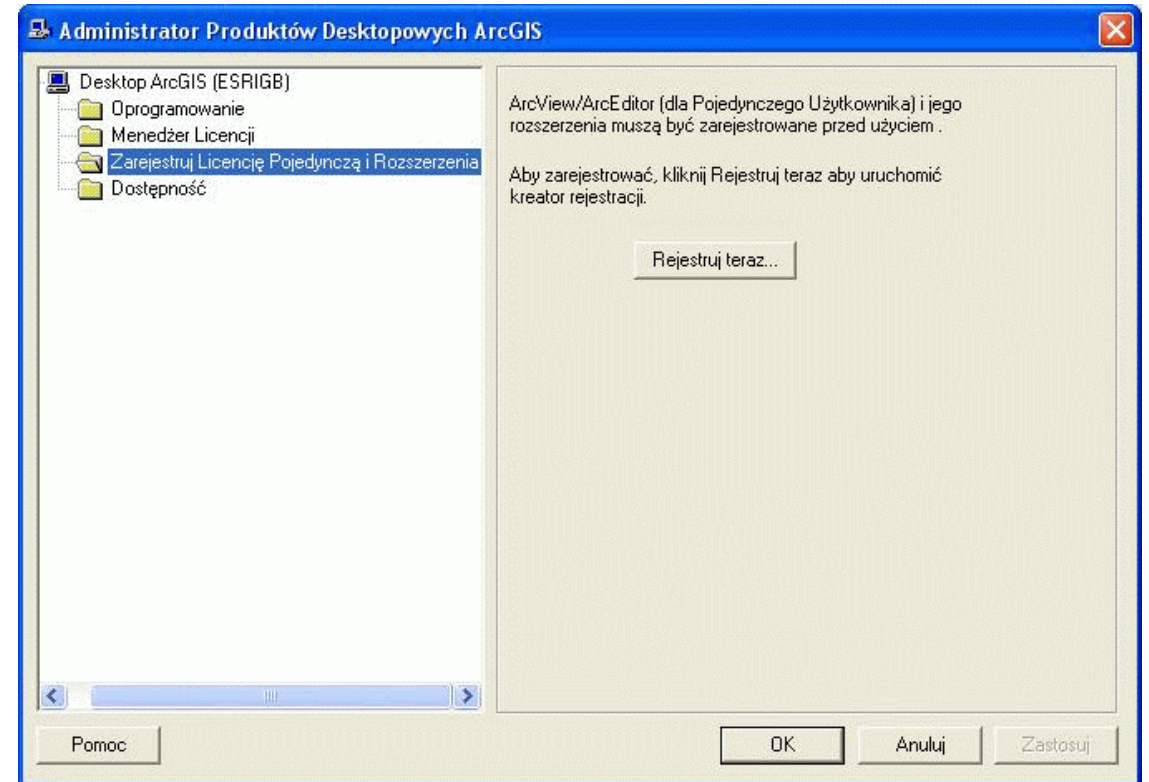
# Krok 2 /17 (jeśli zaznaczyłeś „tak”)

UWAGA!!! komputer musi być połączony z siecią internet

Po zakończeniu instalacji oprogramowania automatycznie może rozpocząć się proces autoryzacji i pojawi się okno kreatora rejestracji (patrz krok 4). Użytkownicy rejestrujący oprogramowanie z pakietu ArcGIS Desktop do kreatora mają dostęp poprzez okno Desktop Administratora.

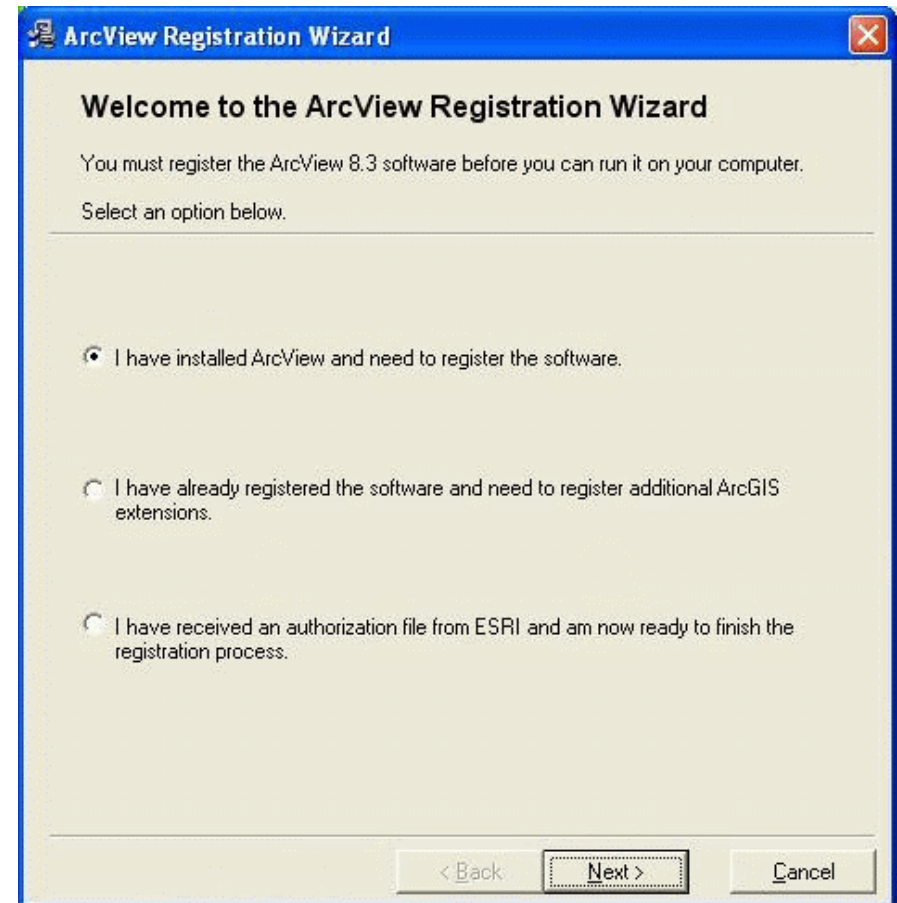
# Krok 3 /17 (jeśli zaznaczyłeś „tak”)

Z Menu Start > Wszystkie Programy > ArcGIS uruchom Desktop Administrator, wybierz "Rejestruj teraz" jak na rysunku i zatwierdź przez „OK”.



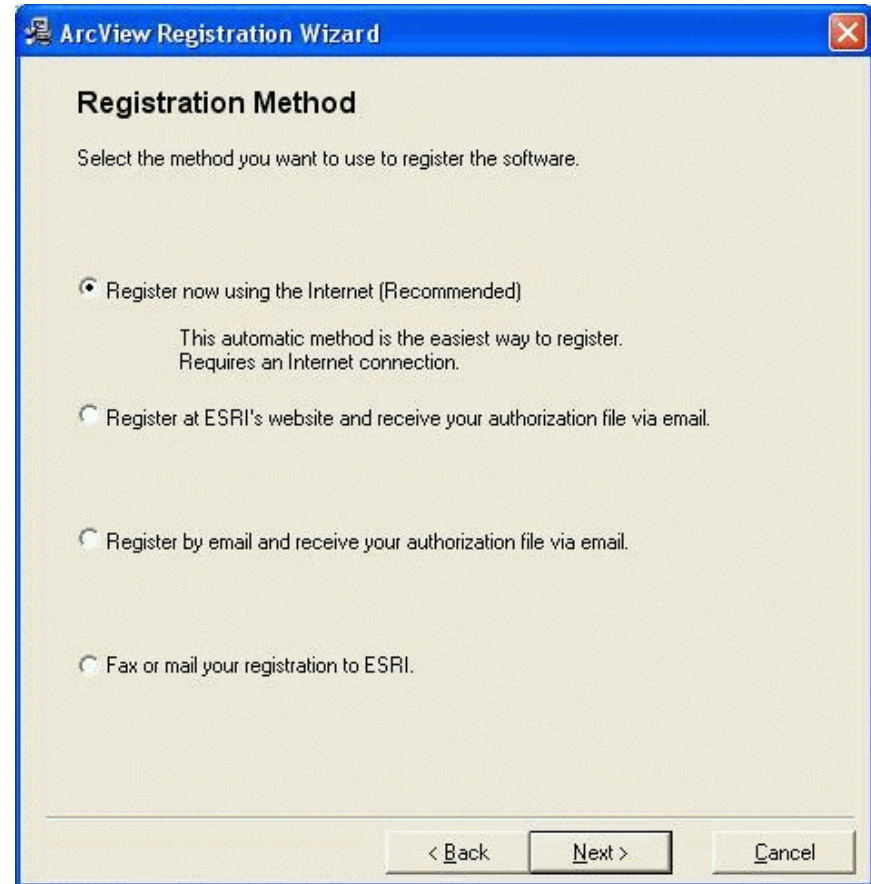
# Krok 4 /17 (jeśli zaznaczyłeś „tak”)

W powitalnym oknie kreatora rejestracyjnego wybierz pierwszą z opcji (Zainstalowałem oprogramowanie i chcę je zarejestrować) i kliknij „Next”.



# Krok 5 /17 (jeśli zaznaczyłeś „tak”)

W kolejnym oknie wybierz również pierwszą z opcji metod rejestracji (Rejestracja Internetowa - automatyczna) i przejdź dalej przez „Next”.



# Krok 6 /17 (jeśli zaznaczyłeś „tak”)

Wypełnij formularz rejestracyjny; nie używaj polskich liter (pola z gwiazdką są obowiązkowe) i kliknij „Next”.

**ArcView Registration Wizard**

### Registration Information

Please supply the following information about yourself. We will use this information to verify our records and authorize your use of the software. We may also use this information to notify you of important updates about the software.

(\* = required field)

\* First Name: Jan

\* Last Name: Kowalski

Organization: ESRI Polska

Department: Marketing

\* Address 1: Pulawska 107

Address 2:

\* City: Warszawa

State/Province: Mazowieckie

\* Zip/Postal Code: 02-595

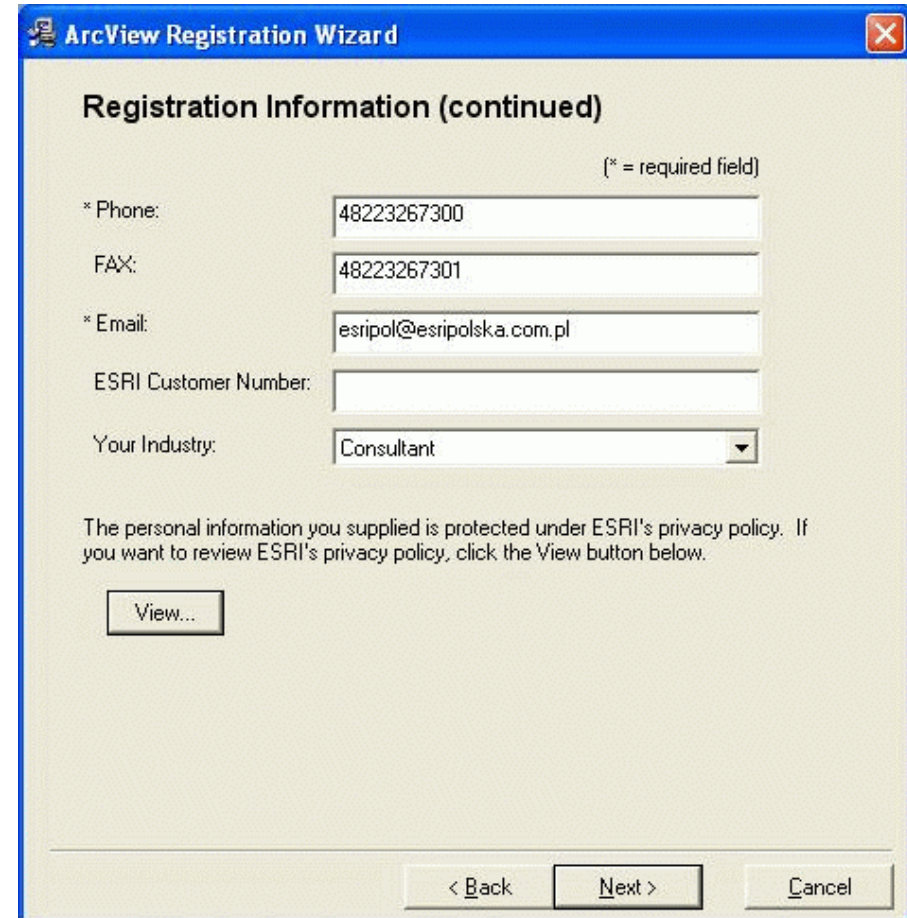
\* Country: Poland

(Continued on next panel)

< Back Next > Cancel

# Krok 7 /17 (jeśli zaznaczyłeś „tak”)

Wypełnij drugą część formularza i przejdź dalej przez „Next”.



**ArcView Registration Wizard**

**Registration Information (continued)**

(\* = required field)

\* Phone: 48223267300

FAX: 48223267301

\* Email: esripol@esripolska.com.pl

ESRI Customer Number:

Your Industry: Consultant

The personal information you supplied is protected under ESRI's privacy policy. If you want to review ESRI's privacy policy, click the View button below.

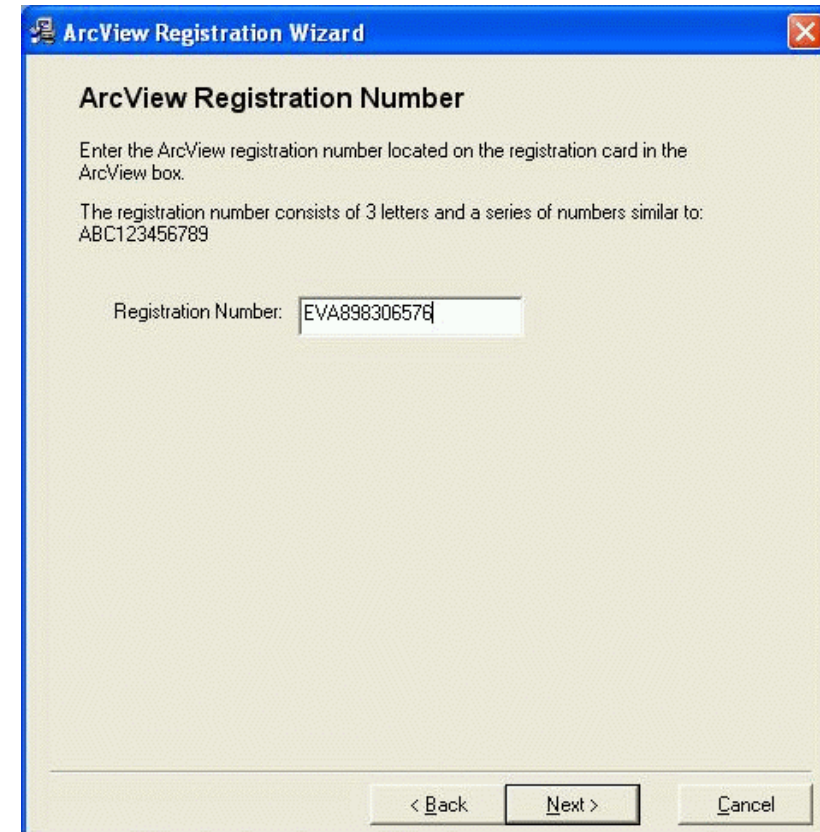
View...

< Back Next > Cancel



# Krok 8 /17 (jeśli zaznaczyłeś „tak”)

Dla wersji czasowej ArcView wpisz numer rejestracyjny (znajdujący się w środku opakowania), kliknij „Next” i przejdź do kroku 11.



The image shows a screenshot of the 'ArcView Registration Wizard' dialog box. The title bar is blue with the text 'ArcView Registration Wizard' and a close button. The main area has a light beige background. The title 'ArcView Registration Number' is in bold. Below it, there is instructional text: 'Enter the ArcView registration number located on the registration card in the ArcView box.' and 'The registration number consists of 3 letters and a series of numbers similar to: ABC123456789'. A text input field is labeled 'Registration Number:' and contains the text 'EVA898306576'. At the bottom, there are three buttons: '< Back', 'Next >', and 'Cancel'.

# Krok 9 /17 (jeśli zaznaczyłeś „tak”)

Dla wersji kluczowych ArcView i ArcEditor wpisz numer rejestracyjny (pochodzący z dokumentu "ESRI License Confirmation\*") i numer klucza sprzętowego (patrz nadruk na kluczu) i kliknij "Next". \*

Użytkownicy rejestrujący Upgrade z wcześniejszej wersji oprogramowania proszeni są o wcześniejszy kontakt z Esri Polska w celu udostępnienia nowego „Registration Number”.

**ArcView Registration Wizard**

### ArcView Registration Number

Enter the ArcView registration number located on the registration card in the ArcView box.

The registration number consists of 3 letters and a series of numbers similar to:  
ABC123456789

Registration Number:

Enter your ArcView hardware key number. The hardware key number can be found on the side of the hardware key and begins with AV\_KEY=43xxxxxx.

AV\_KEY=

< Back    Next >    Cancel

# Krok 10 /17 (jeśli zaznaczyłeś „tak”)

Jeśli posiadasz wykupione rozszerzenia wpisz w formularzu ich numery rejestracyjne, jeśli nie to przejdź dalej klikając „Next”.

**ArcView Registration Wizard**

**Register ArcGIS extensions**

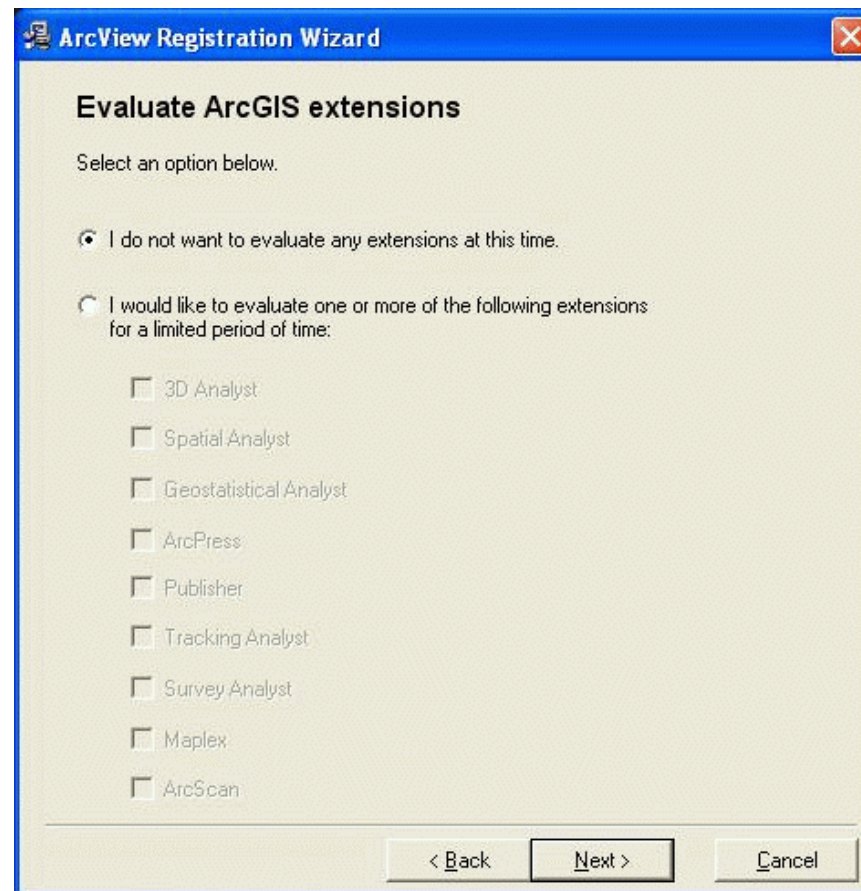
Enter the extension registration number located on the registration card in the extension box.

3D Analyst	KEY12356789	StreetMap Europe ...
Spatial Analyst		Other Extension ...
ArcPress		
Publisher		
ArcScan		
StreetMap USA		
Geostatistical Analyst		
Tracking Analyst		
Survey Analyst		
Maplex		
Business Analyst		Business Analyst Data ...

< Back   Next >   Cancel

# Krok 11 /17 (jeśli zaznaczyłeś „tak”)

Przez 30 dni możesz wypróbować funkcjonalność każdego z rozszerzeń, zaznaczając wybrane. Możesz wypróbować je później (np. za miesiąc) dokonując ponownej rejestracji.

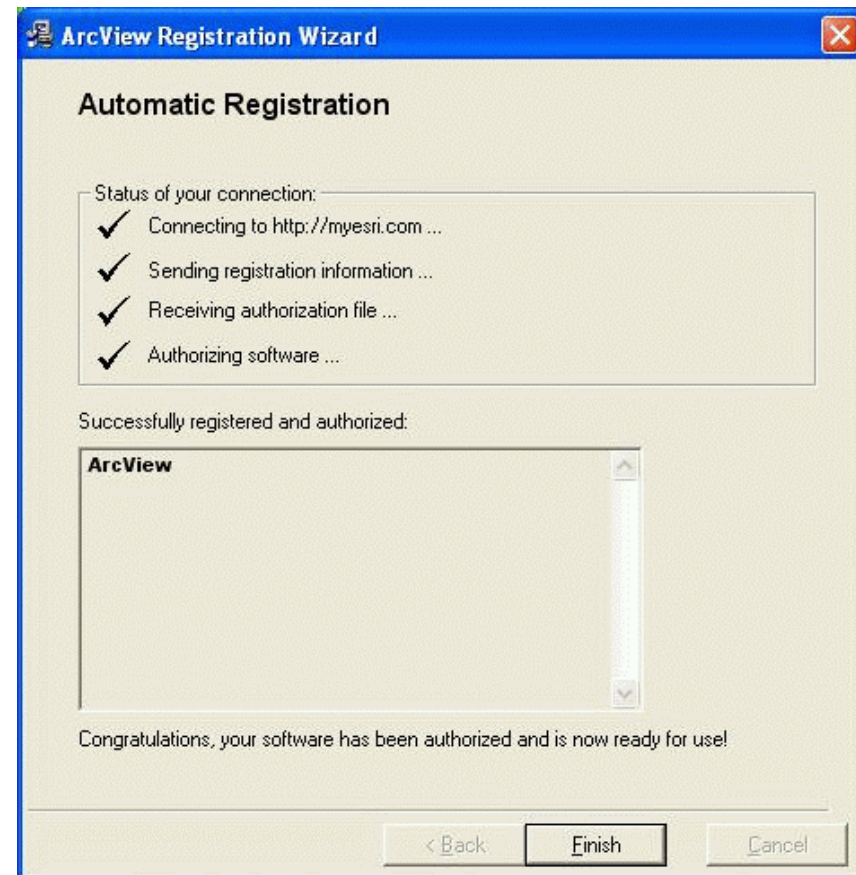


# Krok 12 /17 (jeśli zaznaczyłeś „tak”)

Po zatwierdzeniu poprzedniego okna nastąpi automatyczne połączenie z serwerem i aktywacja produktu.

Użytkownik jest powiadamiany o przebiegu procesu i jego rezultacie.

Kliknięcie „Finish” spowoduje zakończenie procesu rejestracji. Pozostaje jeszcze zamknięcie okna „Desktop Administrator” przez „OK” i używanie oprogramowania.

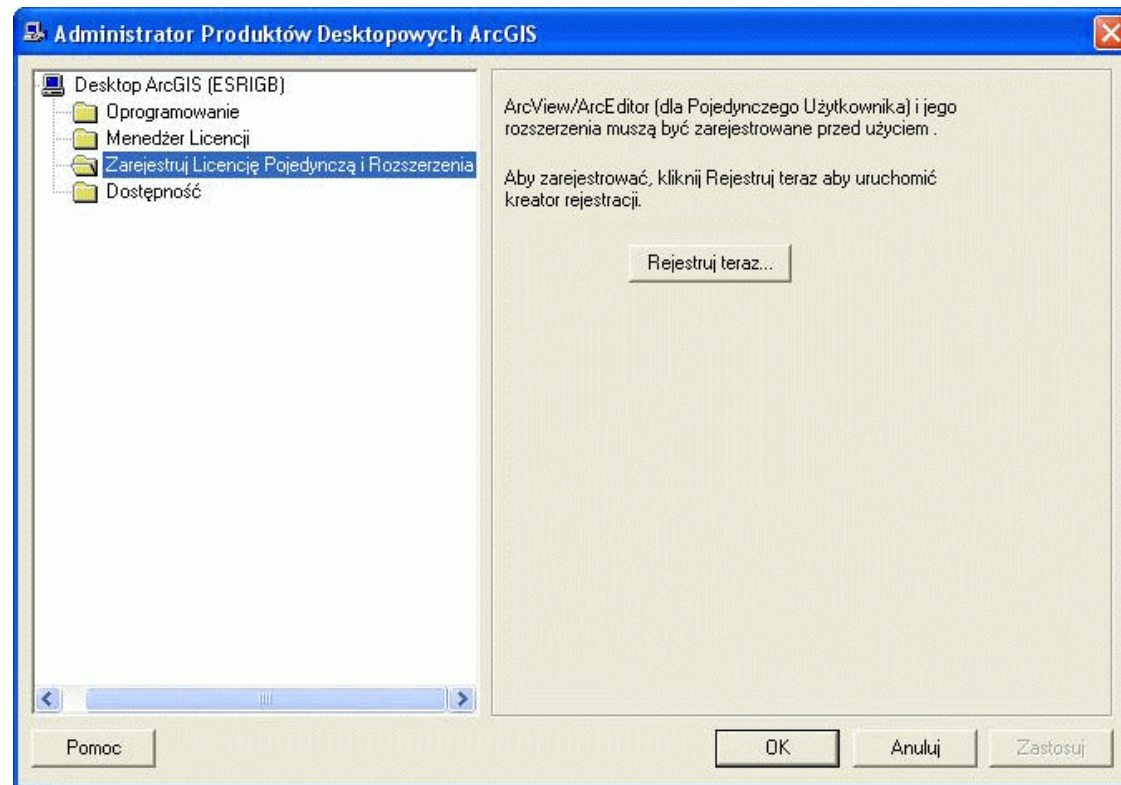


# Krok 13 /17 (jeśli zaznaczyłeś „nie“)

Jeśli nie posiadasz pliku autoryzacyjnego ArcGIS Desktop 9.x, napisz w tej sprawie na adres: [support@esri.pl](mailto:support@esri.pl).

# Krok 14 /17 (jeśli zaznaczyłeś nie")

By dokończyć procedurę rejestracji oprogramowania dla pakietu ArcGIS Desktop z Menu Start > Wszystkie Programy > ArcGIS uruchom Desktop Administrator, wybierz "Rejestruj teraz".



# Krok 15 / 17 (jeśli zaznaczyłeś „nie”)

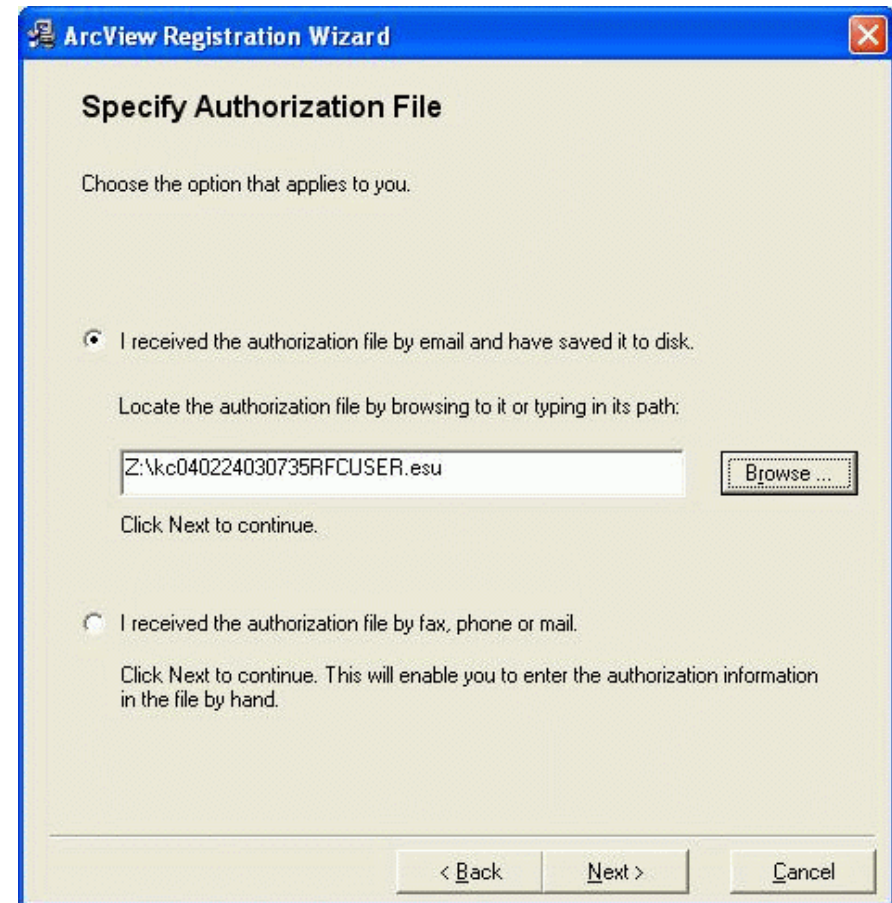
W oknie kreatora wybierz opcję "I have received an authorization file...", jak na rysunku i kliknij Next.





# Krok 16 /17 (jeśli zaznaczyłeś „nie”)

Wskaż poprzez "Browse" otrzymany od ESRI plik na dysku (dyskietce, innym nośniku) i kliknij Next.



# Krok 17 /17 (jeśli zaznaczyłeś „nie”)

Zostaniesz powiadomiony o przebiegu i rezultacie procesu aktywacji .  
Kliknięcie "Finish" spowoduje zakończenie procesu rejestracji.  
Pozostaje jeszcze zamknięcie okna "Desktop Administrator" przez "OK"  
i używanie oprogramowania.

[ESRI Polska](#)

[Zarejestruj produkt](#)

[Zgłoś problem techniczny](#)

[Skontaktuj się](#)

