

Krok po kroku



Instalacja polskiej nakładki językowej do ArcGIS Desktop 10.x

ArcGIS Desktop (ArcMap, ArcScene, ArcGlobe)

Krok 1 /6

Kliknij w link <https://www.esri.pl/pomoc-techniczna/lokalizacja-arcgis-desktop/> , aby przejść na stronę z pakietami językowymi ArcGIS Desktop.

Na tej stronie wybierz odpowiednią wersję pakietu językowego zależnie od posiadanej wersji ArcGIS Desktop. Dla programu ArcGIS w wersji 10.1 i niższej pakiet językowy jest dostosowany do konkretnej wersji Service Pack.

The screenshot shows the Esri Poland website's download page for the Polish language pack. The page has a dark blue header with the Esri logo and navigation links. The main content area is white with a blue heading 'Polski pakiet językowy dla ArcGIS Desktop'. Below the heading are two buttons: 'Jak zgłosić problem techniczny?' and a search box 'Czego szukasz?'. A grid of six links is displayed, each with a title and a description. The link for 'Lokalizacja ArcGIS for Desktop 10.7.1' is highlighted with a red border.

Lokalizacja ArcGIS for Desktop 10.8 Nakładka lokalizująca pakiet ArcGIS for Desktop w wersji 10.8. Link: Lokalizacja_ArcGIS_Desktop_10.8	Lokalizacja ArcGIS for Desktop 10.7.1 Nakładka lokalizująca pakiet ArcGIS for Desktop w wersji 10.7.1 Link: Lokalizacja_ArcGIS_Desktop_10.7.1
Lokalizacja ArcGIS for Desktop 10.7 Nakładka lokalizująca pakiet ArcGIS for Desktop w wersji 10.7	Lokalizacja ArcGIS for Desktop 10.6.1 Nakładka lokalizująca pakiet ArcGIS for Desktop w wersji 10.6.1
Lokalizacja ArcGIS for Desktop 10.6 Nakładka lokalizująca pakiet ArcGIS for Desktop w wersji 10.6	Lokalizacja ArcGIS for Desktop 10.5.1 Nakładka lokalizująca pakiet ArcGIS for Desktop w wersji 10.5.1

Krok 2 /6

W celu rozpoczęcia pobierania należy wybrać nazwę pliku.



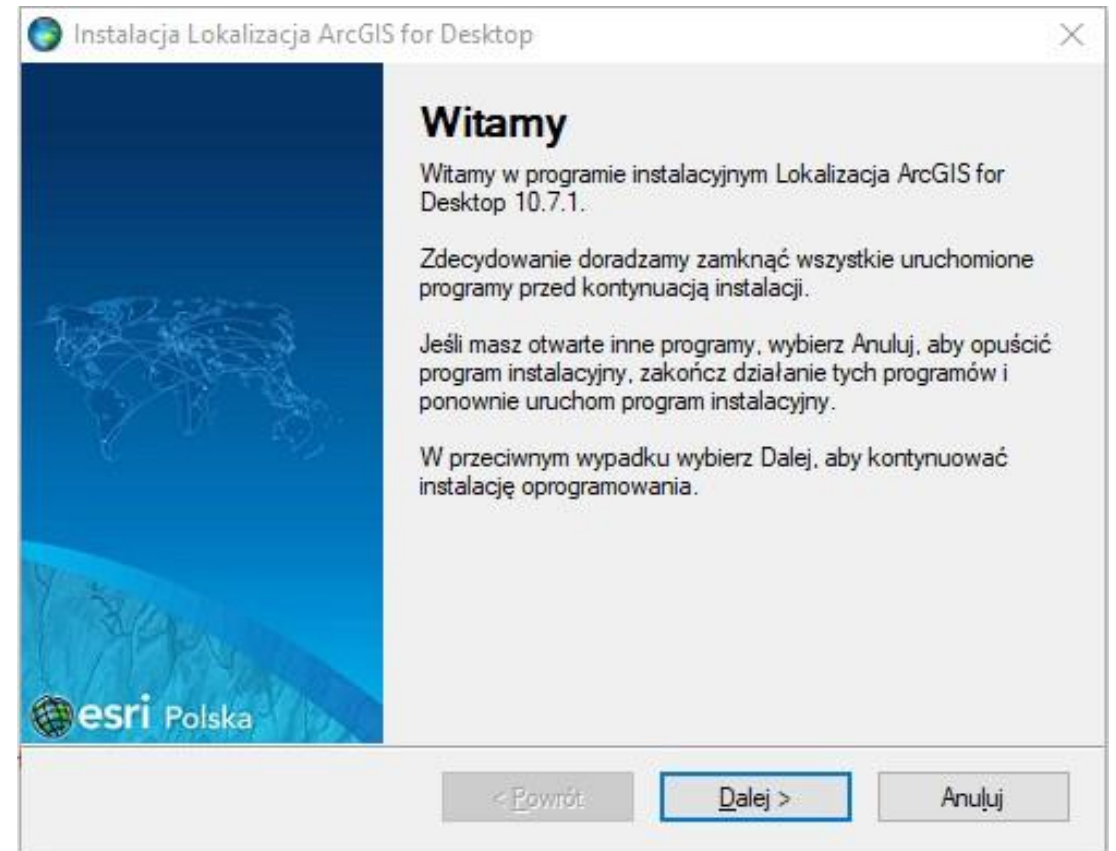
Nakładka lokalizująca pakiet ArcGIS for Desktop w wersji 10.7.1

Link: [Lokalizacja_ArcGIS_Desktop_10.7.1](#)

Krok 3 /6

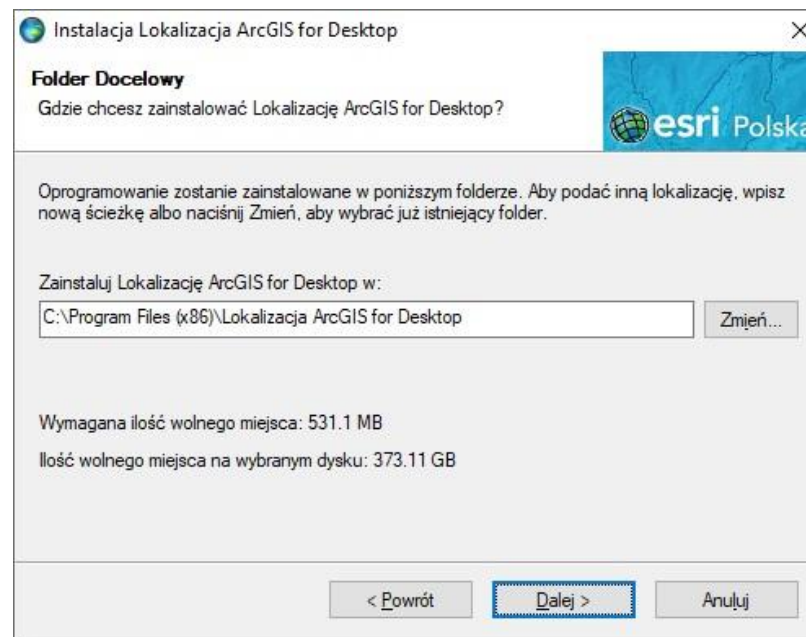
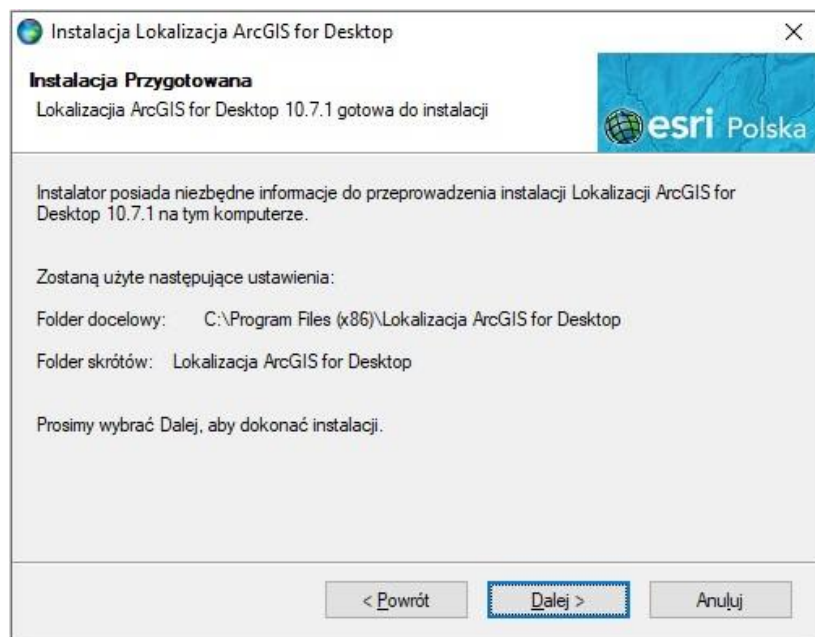
Po pobraniu pliku instalacyjnego należy go uruchomić. Jeżeli wcześniej była zainstalowana inna wersja pakietu, należy ją w pierwszej kolejności odinstalować.

Prosimy zapoznać się z treścią okna powitalnego instalacji pakietu językowego, a następnie wybrać Dalej.



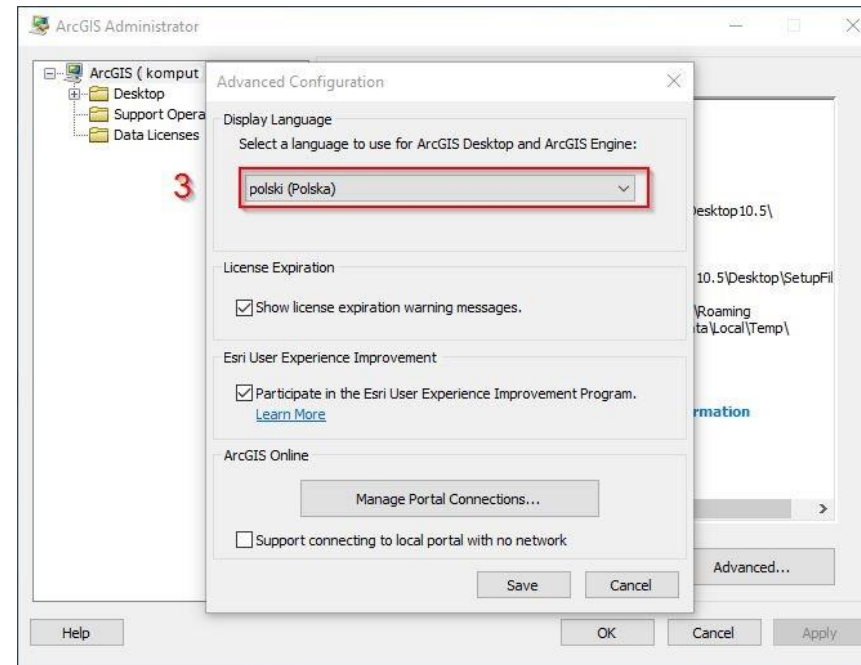
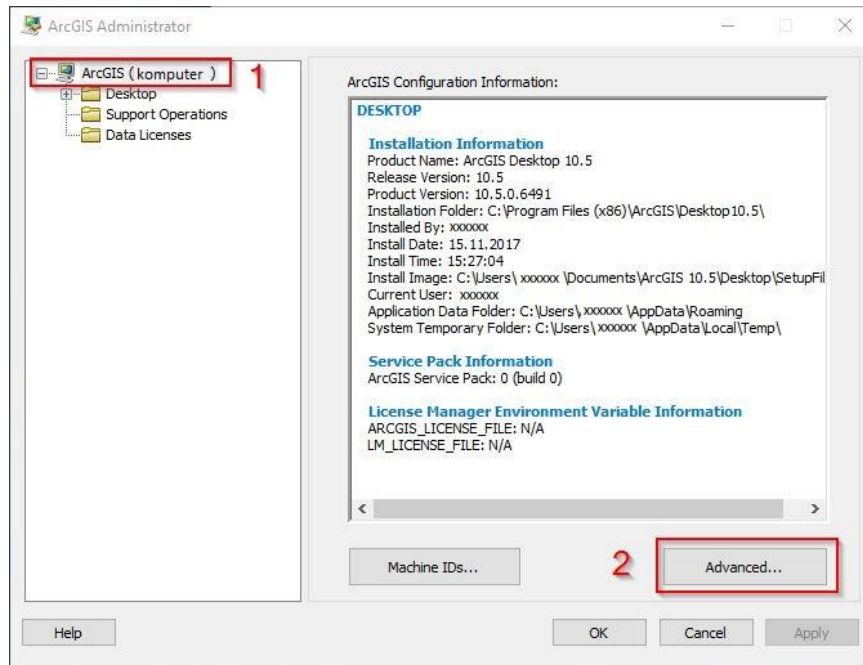
Krok 4 ¹⁶

Wybierz lokalizację, gdzie ma zostać zainstalowany pakiet językowy. Zalecana jest instalacja do domyślnego katalogu.



Krok 5 ¹⁶

W trakcie instalacji pojawi się okno informujące w jaki sposób włączyć / wyłączyć polską nakładkę językową. Należy otworzyć program ArcGIS Administrator, wybrać zakładkę ArcGIS (Nazwa_komputera), kliknąć opcję Zaawansowane (Advanced) i z rozwijalnej listy wybrać odpowiedni język. Jeśli okno nie pojawi się samoistnie można dokonać opisanych zmian po zakończeniu procesu instalacji.



Krok 6 ¹⁶

Po udanej instalacji pojawi się komunikat informujący o zakończeniu instalacji. Teraz można już uruchomić oprogramowanie z polskim pakietem językowym.

