

Krok po kroku



Uruchomienie ArcGIS Desktop 10.x z licencją sieciową (Concurrent Use)

Krok 1 /13

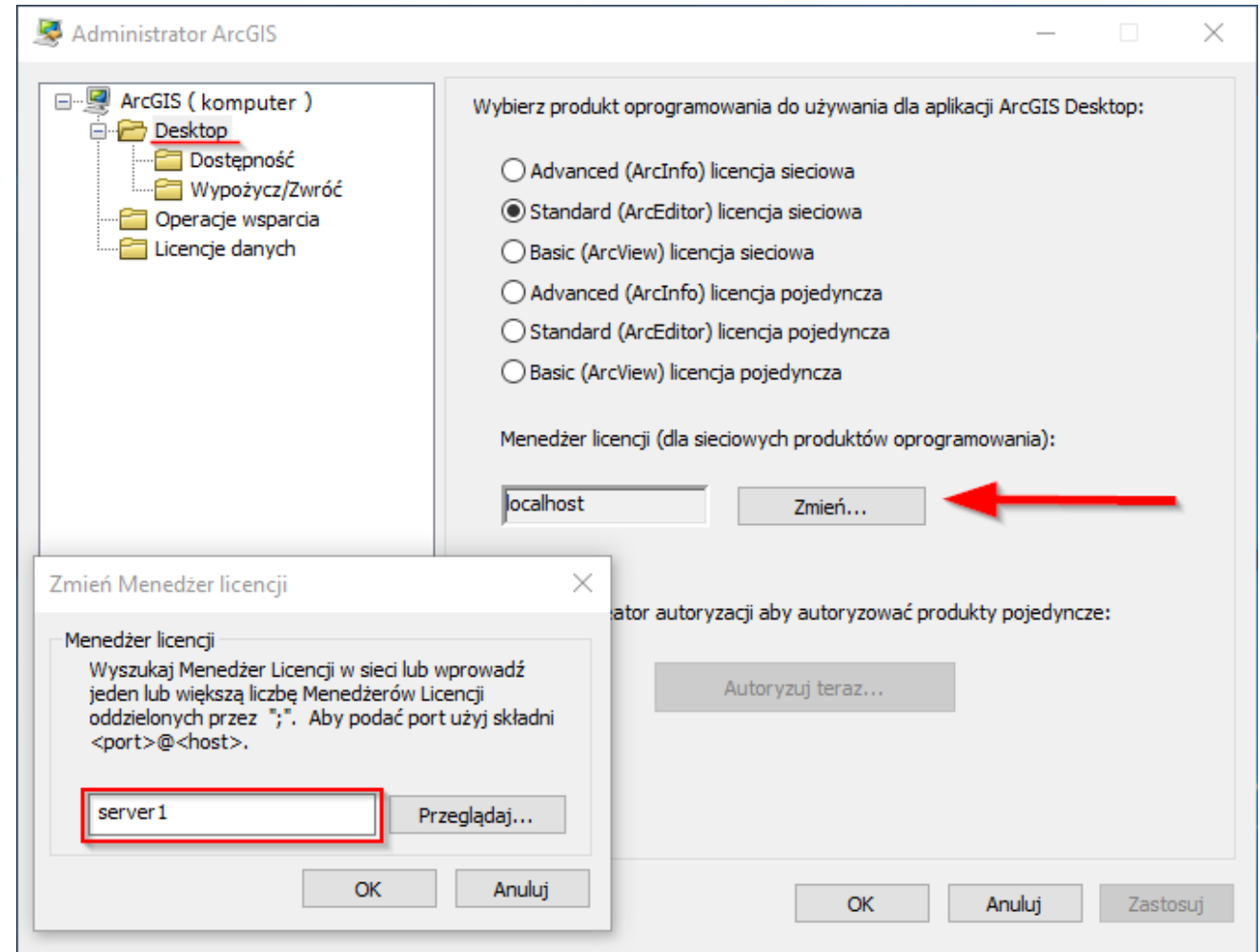
ArcGIS Desktop w wersji sieciowej wymaga połączenia z komputerem, który jest serwerem licencji. Czy ArcGIS License Manager, służący do zarządzania licencjami, jest zainstalowany na docelowym serwerze licencji?

- Serwer licencji jest już poprawnie skonfigurowany, pokaż jak się z nim połączyć (kroki 1 - 2)
- Nie, pokaż jak zainstalować i zarejestrować ArcGIS License Manager (kroki 3 - 13)
 - W wariantcie Autoryzacja poprzez uruchomienie usługi Menadzera Licencji - kroki 3-9
 - W wariantcie Autoryzacja przez stronę WWW - kroki 3-13

Krok 2 /13

Jeśli w kroku 1 Twoja odpowiedź brzmiała „Serwer licencji jest już poprawnie skonfigurowany, pokaż jak się z nim połączyć”

Zainstaluj program ArcGIS Desktop. Po instalacji automatycznie uruchomiony zostanie kreator ArcGIS Administrator (dostępny również w Menu Start/Programy/ArcGIS). Zaznacz odpowiedni dla Ciebie produkt typu 'Concurrent Use' ('licencja sieciowa') i kliknij Change(Zmień), aby wskazać komputer z zainstalowanym menadżerem licencji. W oknie Change License Manager(Zmień Menedżer licencji) wyszukaj nazwę komputera, na którym znajduje się serwer licencji lub wpisz jego adres IP. Zatwierdź wybór przyciskiem OK w oknie Change License Manager, następnie kliknij OK w oknie ArcGIS Administrator. Program ArcGIS Desktop jest już gotowy do użycia.



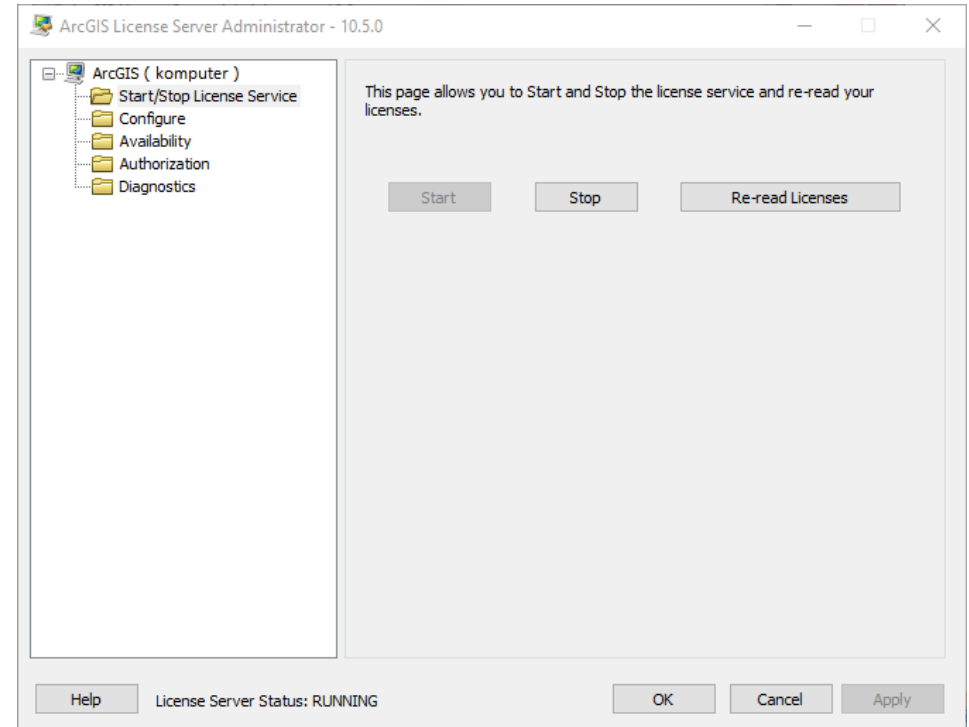
Krok 3 /13

Jeśli w kroku 1 Twoja odpowiedź brzmiała „Nie, pokaż jak zainstalować i zarejestrować ArcGIS License Manager.”

Pobierz i uruchom plik instalacyjny programu ArcGIS License Manager. Wskazówki dotyczące pobierania oprogramowania Esri można znaleźć w instrukcji Pobieranie oprogramowania Esri przez Internet .

W tabeli zawartości w oknie ArcGIS License Server Administrator wybierz Start/Stop License Service, a następnie kliknij Start.

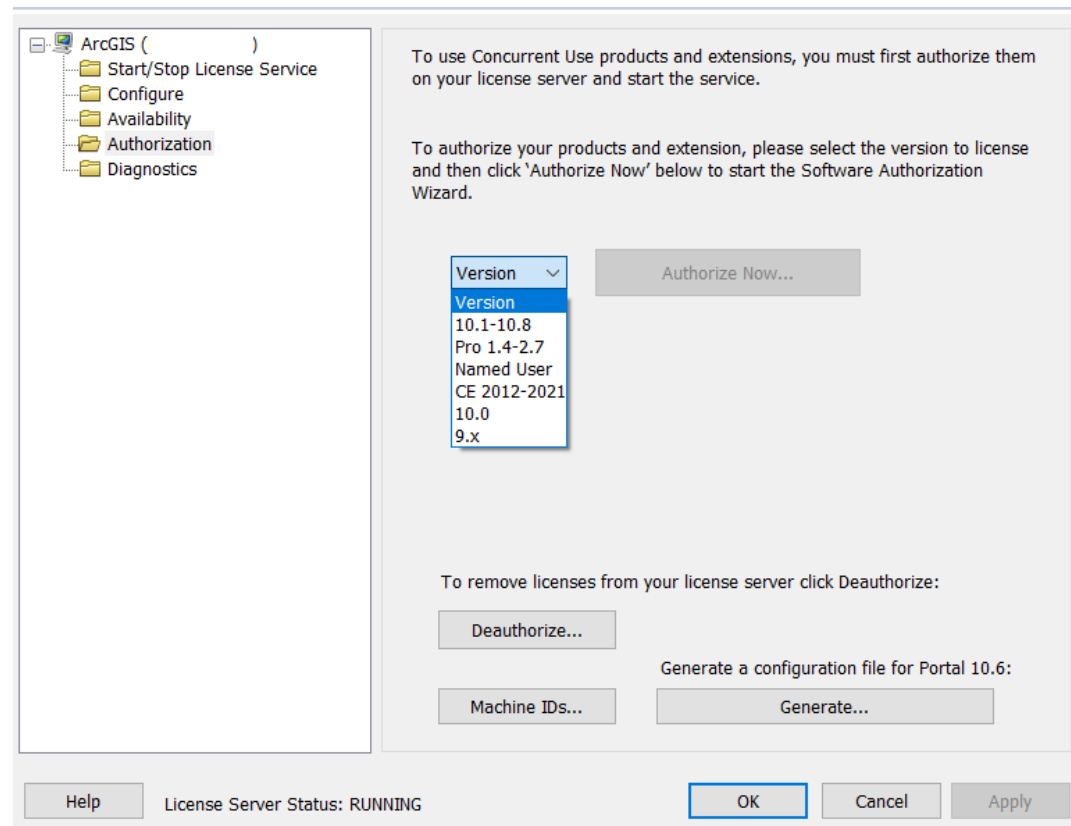
Serwer licencji został uruchomiony. Możesz sprawdzić dostępne licencje w oknie License Server Administrator w części Availability.



Krok 4 /13

Autoryzacja poprzez uruchomienie usługi Menadżera Licencji

W tabeli zawartości w oknie ArcGIS License Server Administrator wybierz Authorization, a następnie wskaż wersję oprogramowania, którą chcesz autoryzować. Po dokonaniu wyboru kliknij przycisk Authorize Now...



Krok 5 /13

Jeżeli otrzymałeś od administratora/przełożonego wsadowy plik autoryzacji (provisioning file, *.prvs) zaznacz trzecią opcję I have received an authorization file from ESRI and am now ready to finish the authorization process, a następnie wskaż lokalizację pliku. W przeciwnym wypadku wybierz domyślną opcję I have installed my software and need to authorize it i kliknij Dalej.

Uwaga: Wsadowy plik autoryzacji zawiera dane osobowe użytkownika oraz dane firmy, a także numer(y) autoryzacyjny(e) produktu głównego i ewentualnych rozszerzeń. O te informacje będziesz poproszony w kolejnych krokach, gdyż są one konieczne do ukończenia procesu rejestracji oprogramowania. Dzięki zastosowaniu wsadowego pliku autoryzacji pola z tymi danymi będą wypełniane w sposób automatyczny.

Software Authorization Wizard

Authorization Options
You must authorize the license server prior to use. Select from the options below.

Authorization Options

I need to authorize licenses on my license server.

I have already authorized core licenses and need to authorize additional extensions.

I have received an authorization file and am now ready to finish the authorization process.

Product to be Authorized

ArcGIS Desktop

ArcGIS Pro

ArcGIS Engine

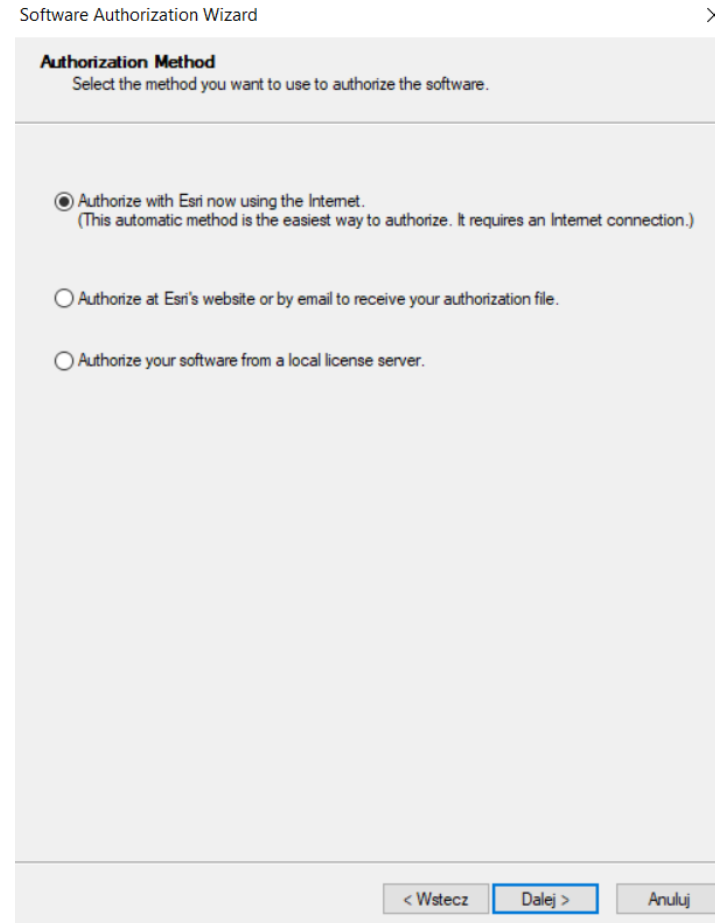
Esri CityEngine

Krok 6 /13

Jeżeli komputer, na którym instalujesz ArcGIS ma dostęp do Internetu wybierz Authorize with ESRI now using the Internet i kliknij Dalej.

Uwaga: Jeżeli komputer nie jest połączony z siecią Internet wybierz opcję Authorize at ESRI's website or by e-mail, aby zarejestrować licencję przez stronę WWW.

Uwaga: Użytkownicy korzystający z ArcGIS w wersji 10.0 powinni pobrać i zainstalować Service Pack 5.



Krok 7 /13

Wprowadź dane personalne i kliknij Dalej.

Uwaga: Jeżeli wskazałeś wcześniej wsadowy plik autoryzacji pola te wypełnią się automatycznie.

Software Authorization Wizard

Authorization Information
We will use the following information to verify our records and authorize your use of the software. (* required field)

*First Name:

*Last Name:

*Organization:

Department:

*Address 1:

Address 2:

*City:

*State/Province:

*Zip/Postal Code:

*Location:

*Phone Number:

*Email:

Comment:

Optional user-defined authorization description.

< Wstecz Dalej > Anuluj

Software Authorization Wizard

Authorization information (continued)
We will use the following information to verify our records and authorize your use of the software. (* required field)

*Your Organization:

*Your Industry:

*Yourself:

The personal information you supplied is protected under Esri's privacy policy. If you want to view Esri's privacy policy, click the View button below.

< Wstecz Dalej > Anuluj

Krok 8 /13

Wprowadź numer autoryzacyjny (EFLxxxxxxxx) oraz liczbę licencji, które chcesz zarejestrować i kliknij Dalej

Software Authorization Wizard

Software Authorization Number
Enter the authorization number for your software product.

The authorization number consists of three letters and a series of numbers; similar to ABC123456789.

ArcGIS Desktop Advanced	No. of Licenses
<input type="text"/>	<input type="text"/>
ArcGIS Desktop Standard	
<input type="text"/>	<input type="text"/>
ArcGIS Desktop Basic	
<input type="text"/>	<input type="text"/>

< Wstecz Dalej > Anuluj

Wprowadź numery autoryzacyjne dla rozszerzeń jeśli posiadasz na nie licencje. Jeśli chcesz zarejestrować rozszerzenia, które nie są wymienione w głównym panelu, dopisz je do listy i wprowadź numer autoryzacyjny.

Software Authorization Wizard

Authorize Software Extensions
Please select an option below.

Options

I do not want to authorize any extensions at this time.

I have authorization number(s) to authorize one or more extensions.

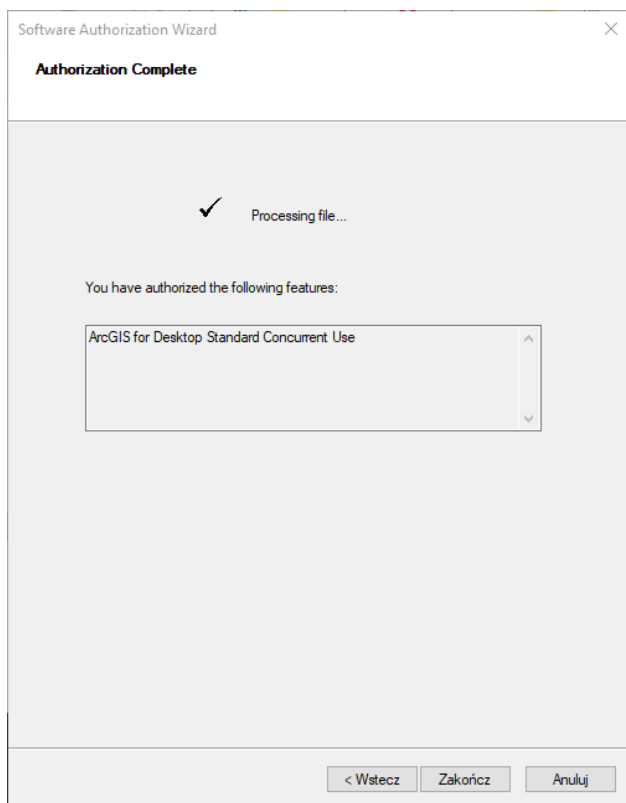
Extensions

Feature	Authorization Number
3D Analyst	
Spatial Analyst	
Network Analyst	
Publisher	
Data Interoperability	
Geostatistical Analyst	
Tracking Analyst	
Schematics	
Full Motion Video	
Workflow Manager	
Data Reviewer	

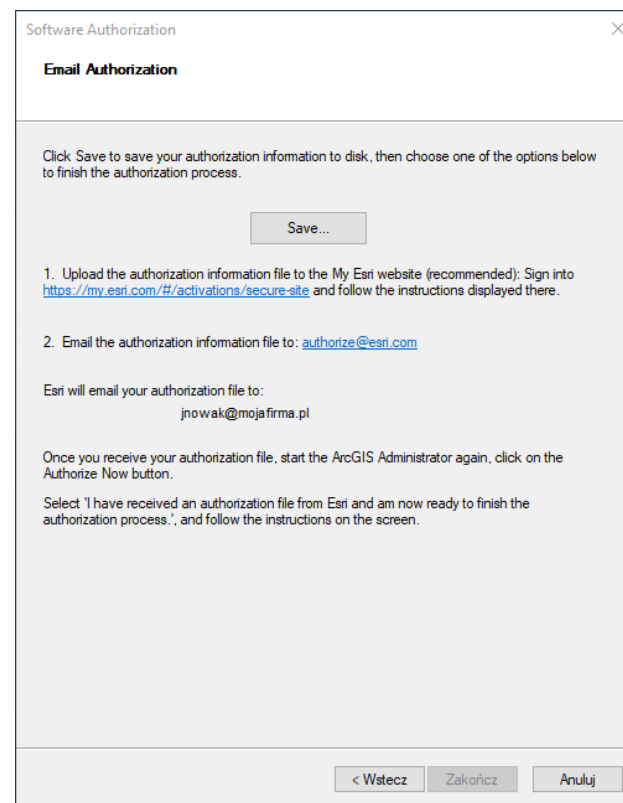
< Wstecz Dalej > Anuluj

Krok 9 /13

Jeżeli wcześniej wybrałeś opcję automatycznej autoryzacji przez Internet na ekranie powinno pojawić się teraz poniższe okno postępu rejestracji. Kliknij Zakończ i przejdź do kroku Uruchomienie usługi Menadżera Licencji (kroki 1 - 2).



Jeżeli komputer, na którym instalujesz program ArcGIS nie ma połączenia z Internetem (w jednym z poprzednich kroków wybrałeś opcję autoryzacji przez stronę www), kliknij przycisk Save... aby zapisać plik autoryzacji, a następnie przejdź do kroku Autoryzacja przez WWW.



Krok 10 /13

Skopiuj zapisany plik autoryzacji na komputer, który ma połączenie z Internetem i przejdź na stronę:

<https://my.esri.com/#/activations/secure-site>

Kliknij przycisk Wybierz plik, wskaż lokalizację pliku authorize.txt i kliknij przycisk Wczytaj, aby załadować plik na serwer.

The screenshot shows the 'My Esri' web interface. The top navigation bar includes 'esri', 'ArcGIS', 'Industries', 'About', and 'Support'. Below this is a search bar and a 'My Esri' header. The main navigation menu includes 'Panel', 'Mój profil', and 'Moje instytucje'. The left sidebar contains a 'Licencjonowanie' menu with options like 'Przeгляд licencji', 'Wyświetl podsumowanie okresu serwisowania licencji', 'Wyświetl autoryzacje', 'Zarządzanie istniejącymi plikami wsadowymi licencji', and 'Dodatkowe formularze licencji'. The main content area is titled 'Operacje dotyczące zabezpieczonych instalacji' and contains a list of instructions for license activation. At the bottom, there is a 'Wybierz plik' button next to the file path 'C:\fakepath\authorize.txt' and a 'Wczytaj' button. A red arrow points to the 'Wczytaj' button.

esri ArcGIS Industries About Support

My Esri

Panel Mój profil Moje instytucje

Lista instytucji | Przeгляд Transakcje Licencjonowanie Pobrane Szkolenia Wsparcie Wydarzenia Raporty

My Esri / Moje instytucje / Licencjonowanie / Dodatkowe formularze licencji

Operacje dotyczące zabezpieczonych instalacji [Więcej informacji](#)

Aby dokonać autoryzacji, dezautoryzacji lub naprawy instalacji ArcGIS 10.x, które nie mają bezpośredniego dostępu do Internetu, postępuj zgodnie z poniższymi instrukcjami:

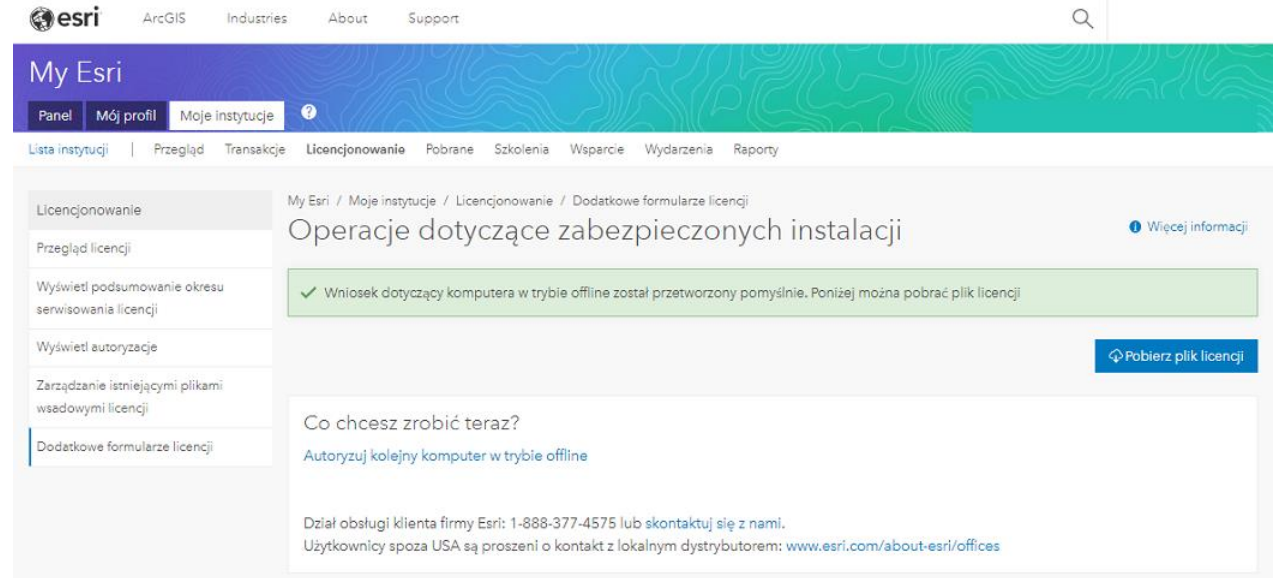
1. Skopiuj lub wyeksportuj plik autoryzacji, plik dezautoryzacji bądź plik naprawczy wygenerowany przez Kreator autoryzacji oprogramowania ArcGIS na nośnik przenośny.
2. Skorzystaj z komputera z dostępem do Internetu, aby przejść do lokalizacji pliku, a następnie wczytaj go, używając znajdującego się poniżej pola Wybierz plik.
3. Pobierz otrzymany w ten sposób plik na nośnik przenośny.
4. Aby ukończyć proces, skopiuj nowy plik do katalogu instalacji ArcGIS i przejdź do pliku, korzystając z Kreatora autoryzacji oprogramowania.

Wybierz plik C:\fakepath\authorize.txt

Wczytaj

Krok 11 /13

Po pomyślnej rejestracji powinno uruchomić się pobieranie pliku authorization.resps. Plik zapisz i skopiuj na komputer z zainstalowanym wcześniej serwerem licencji ArcGIS License Manager.

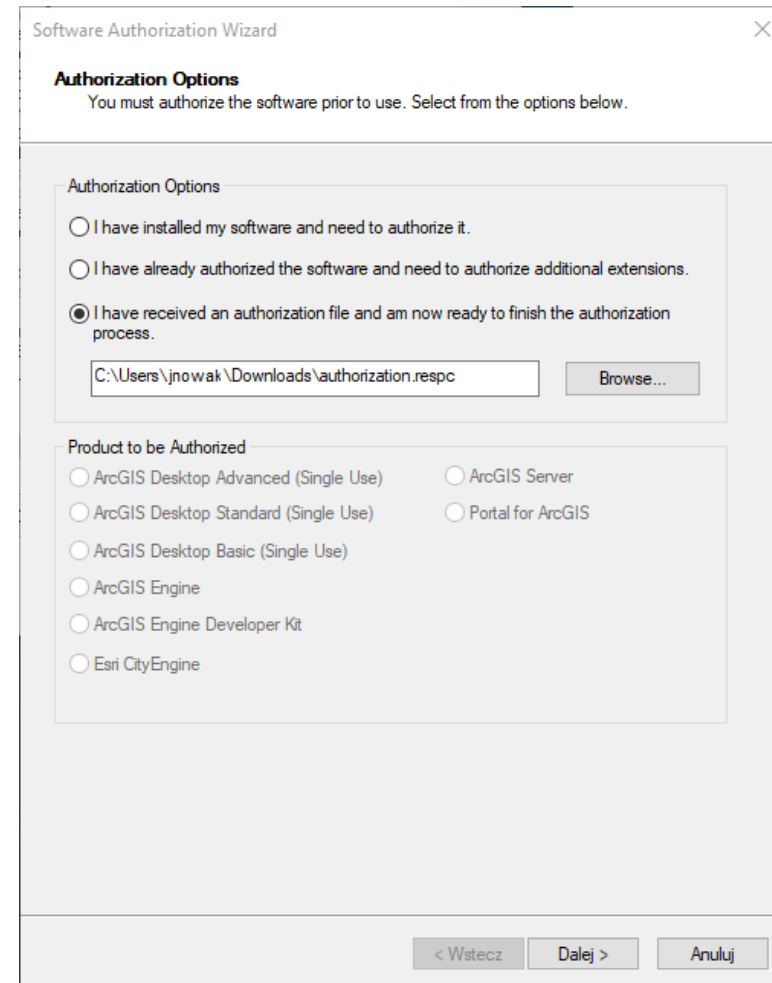


The screenshot shows the 'My Esri' user interface. At the top, there is a navigation bar with the Esri logo and links for ArcGIS, Industries, About, and Support. Below this is a secondary navigation bar with 'My Esri' and tabs for 'Panel', 'Mój profil', and 'Moje instytucje'. A main navigation menu includes 'Lista instytucji', 'Przegląd', 'Transakcje', 'Licencjonowanie', 'Pobrane', 'Szkolenia', 'Wsparcie', 'Wydarzenia', and 'Raporty'. The main content area is titled 'Operacje dotyczące zabezpieczonych instalacji' and displays a green success message: 'Wniosek dotyczący komputera w trybie offline został przetworzony pomyślnie. Poniżej można pobrać plik licencji'. A blue button labeled 'Pobierz plik licencji' is visible. Below the message, there is a section 'Co chcesz zrobić teraz?' with a link 'Autoryzuj kolejny komputer w trybie offline'. At the bottom, contact information for Esri customer support is provided.

Krok 12 /13

Plik autoryzacji authorization.resps uruchom dwukrotnym kliknięciem myszy. Na ekranie pojawi się okno Software Authorization Wizard.

Kliknij przycisk Dalej aby rozpocząć walidację pliku autoryzacji.



Krok 13 /13

Jeśli walidacja zakończyła się pomyślnie programy z pakietu ArcGIS są gotowe do użycia.

