

Krok po kroku



Pobieranie oprogramowania Esri przez Internet

Krok 1 /10


Oprogramowanie firmy Esri można pobrać ze strony internetowej My Esri: my.esri.com. Konieczne jest posiadanie konta użytkownika serwisów Esri (Esri Account) z uprawnieniami dostępu do Twojej instytucji.

Do pobrania oprogramowania Esri przez Internet konieczne jest posiadanie konta Esri Account. Czy takie konto zostało założone?

- Tworzenie konta Esri Account - kroki 1 - 6
- Mam konto, ale nie mam dostępu do mojej organizacji na My Esri - krok 7
- Mam konto oraz mam dostęp do mojej instytucji na My Esri - kroki 8 - 10

Krok 2 /10

Przejdź na stronę My Esri znajdującą się pod adresem my.esri.com i kliknij na Utwórz konto publiczne.

Zaloguj się, używając 





Login ArcGIS ^

Zapamiętaj mnie

[Zaloguj się](#)

[Nie pamiętasz nazwy użytkownika?](#) lub [Nie pamiętasz hasła?](#)

Adres URL Twojej instytucji ArcGIS ∨

Brak konta? [Utwórz konto publiczne.](#)

[Prywatność](#)

Krok 3 /10

Po uzupełnieniu formularza na wskazany adres e-mail zostanie wysłana wiadomość umożliwiająca dokończenie aktywacji konta.

ArcGIS Notifications <notifications@arcgis.com>

do mnie ▾

Witaj

Dziękujemy za rejestrację w celu założenia **Publicznego konta ArcGIS**. Dzieli Cię od niego jeszcze tylko jeden etap. Kliknij poniższe łącze, aby aktywować konto.

Uwaga: To łącze aktywacyjne wygaśnie za 24 godziny.


<https://www.arcgis.com/sharing/rest/oauth2/createUser?id=y771saGu5jMO7Dcc>

Dziękujemy,
Zespół kont ArcGIS

Ta wiadomość e-mail została wygenerowana automatycznie. Prosimy na nią nie odpowiadać.

Krok 4 /10

W otrzymanym e-mailu kliknij na otrzymane łącze aktywacyjne. Zostaniesz przekierowany na stronę Esri. Uzupełnij dane użytkownika i kliknij przycisk Tworzenie konta.

Skonfiguruj konto publiczne 

ArcGIS

Ukończono pobieranie

Nazwa użytkownika::

- Musi mieć długość od 6 do 128 znaków
- Nie może zawierać znaków specjalnych innych niż . (kropka), _ (podkreślenie), @ (małpa) i - (łącznik)
- Nazwa użytkownika nie może rozpoczynać się ani kończyć kropką (.), łącznikiem (-), podkreśleniem (_) lub małpą (@).
- Nie może zawierać spacji

Hasło

Powtórz hasło

Pytanie weryfikacyjne

Wybierz jedną ▾

Odpowiedź:

Tworzenie konta

Krok 5 /10

My Esri Profil i ustawienia

Przeгляд Skontaktuj się Ustawienia konta Licencjonowanie Płatność w sklepie Zakupy w sklepie

Informacje o profilu

Zarządzaj informacjami o sobie. Wyświetl instytucje, z którymi masz połączenie, jak również te, w przypadku których złożono wnioszek o połączenie.

Informacje profilowe Połączone instytucje

Edytuj informacje profilowe

Anuluj Zmień

Nazwa użytkownika
Nazwa użytkownika 0/59

Zdjęcie profilowe
Prześlij Upuść plik tutaj
Dozwolone typy plików: .png, .jpg, .jpeg, .gif
Uwaga: Twoje publiczne konto ArcGIS Online jest ustawione jako prywatne. Twoje zdjęcie profilowe nie będzie wyświetlane w witrynie My Esri.

Imię
Imię X 4/40

Nazwisko
Nazwisko X 8/40

Nazwa instytucji (Opcjonalne)
0/75

Podstawowy adres e-mail
nazwa@mail.pl X 13/80

Alternatywny adres e-mail (Opcjonalne)
0/80

Adres ulicy (Opcjonalne)
0/59

Adres 2 (Opcjonalne)
0/40

Miasto (Opcjonalne)
0/40

Kraj/region
Polska

Województwo

Kod pocztowy (Opcjonalne)
0/10

Nr telefonu (Opcjonalne)
0/20

Wewnętrzny numer telefonu (Opcjonalne)
0/20

Język
Polski - Polski

Tytuł zadania (Opcjonalne)
0/75

Stanowisko funkcyjne (Opcjonalne)

Branża (Opcjonalne)

Krok 6 /10

Przejdź na stronę My Esri znajdującą się pod adresem my.esri.com i zaloguj się za pomocą konta Esri Account.

Czy Twoje konto jest powiązane z instytucją? Jeśli po zalogowaniu na my.esri.com w karcie Moje instytucje widzisz dane swojej instytucji (nazwa, adres, dane kontaktowe) oznacza to, że Twoje konto jest już powiązane z Twoją instytucją.

Zaloguj się, używając



Login ArcGIS ^

Zapamiętaj mnie

[Zaloguj się](#)

[Nie pamiętasz nazwy użytkownika?](#) lub [Nie pamiętasz hasła?](#)

[Adres URL Twojej instytucji ArcGIS](#) ∨

[Brak konta? Utwórz konto publiczne.](#)

[Prywatność](#)

Krok 7 /10

Nie, pokaż jak powiązać konto z moją instytucją

W celu powiązania konta z instytucją, skontaktuj się z administratorem witryny My Esri w Twojej instytucji.

Jeśli nie wiesz kto jest administratorem w Twojej instytucji lub nie możesz się z nim skontaktować, napisz na sprzedaz@esri.pl.

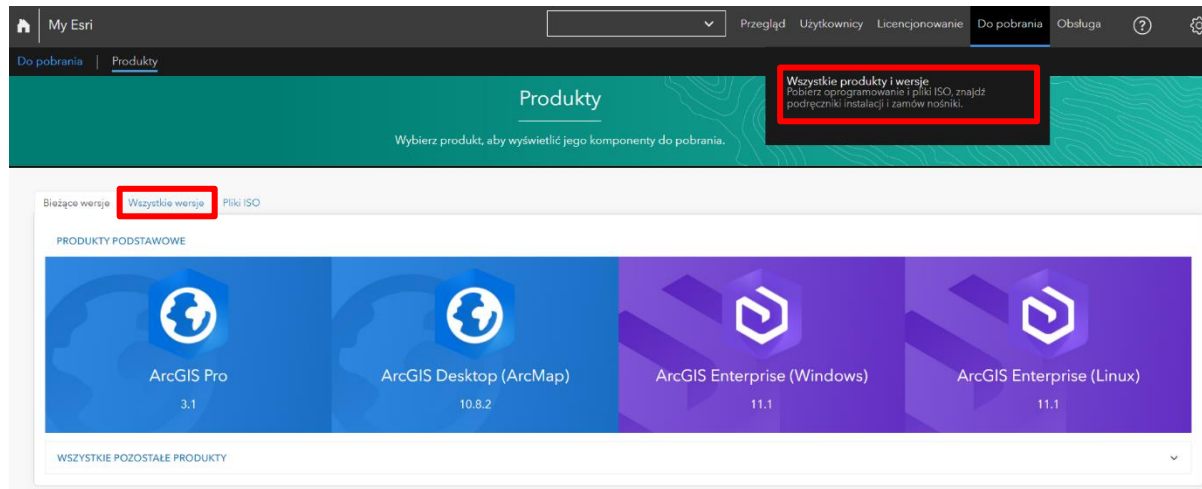
Po dodaniu Twojego konta przez administratora organizacji, otrzymasz maila z linkiem do połączenia się z witryną My Esri. Link aktywacyjny zawierający jednorazowy token, ważny jest przez sześć tygodni.

Kiedy Twoje konto zostanie dodane do instytucji, przejdź do kroku 8.

Krok 8 /10

Tak, mam dostęp do mojej instytucji na My Esri

W celu pobrania oprogramowania ze strony My Esri przejdź do karty Do pobrania > Wszystkie produkty i wersje.

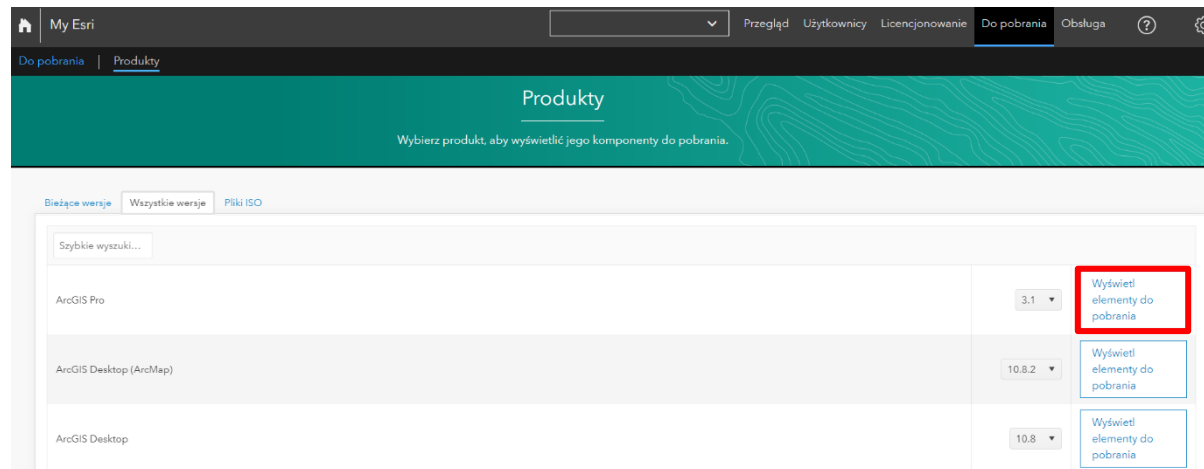


Kliknij na zakładkę Wszystkie wersje.

Krok 9 /10

Tak, mam dostęp do mojej instytucji na My Esri

W sekcji Wszystkie wersje, na wyświetlonej liście odszukaj interesujący Ciebie produkt, wybierz odpowiednią wersję oprogramowania.



The screenshot shows the 'Produkty' (Products) section of the My Esri portal. The page has a dark teal header with the text 'Produkty' and a sub-header 'Wybierz produkt, aby wyświetlić jego komponenty do pobrania.' Below the header, there are tabs for 'Bieżące wersje', 'Wszystkie wersje', and 'Pliki ISO'. A search bar labeled 'Szybkie wyszuki...' is present. The main content area displays a table of products:

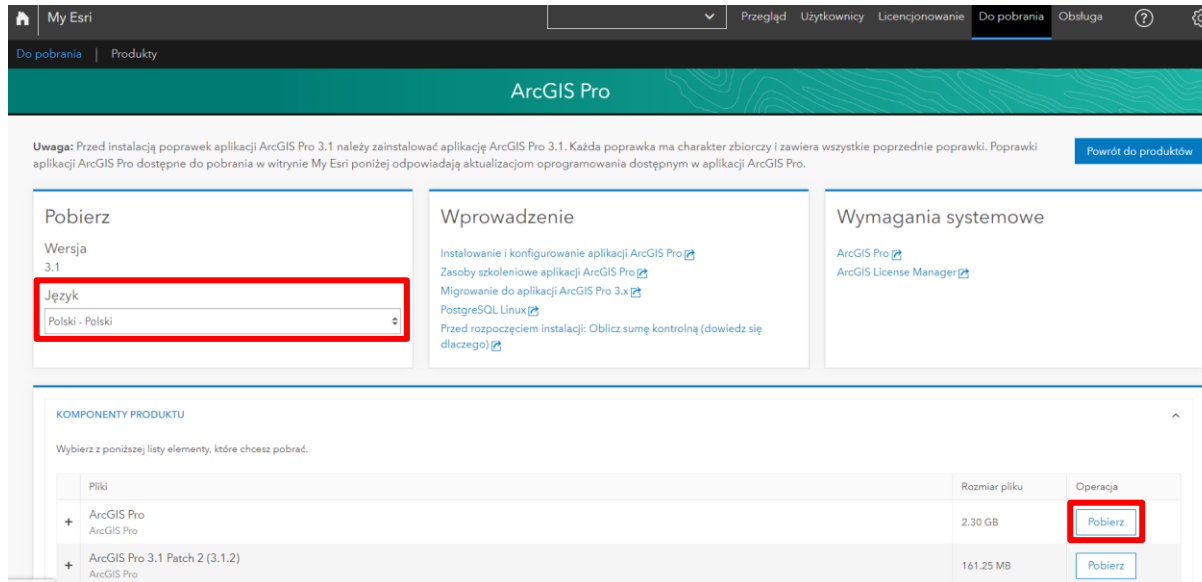
Product Name	Version	Action
ArcGIS Pro	3.1	Wyświetl elementy do pobrania
ArcGIS Desktop (ArcMap)	10.8.2	Wyświetl elementy do pobrania
ArcGIS Desktop	10.8	Wyświetl elementy do pobrania

The 'Wyświetl elementy do pobrania' button for ArcGIS Pro is highlighted with a red rectangle.

Kliknij na ikonę Wyświetl elementy do pobrania.

Krok 10 /10

Tak, mam dostęp do mojej instytucji na My Esri



My Esri

Przegląd Użytkownicy Licencjonowanie **Do pobrania** Obsługa

Do pobrania | Produkty

ArcGIS Pro

Uwaga: Przed instalacją poprawek aplikacji ArcGIS Pro 3.1 należy zainstalować aplikację ArcGIS Pro 3.1. Każda poprawka ma charakter zbiorczy i zawiera wszystkie poprzednie poprawki. Poprawki aplikacji ArcGIS Pro dostępne do pobrania w witrynie My Esri poniżej odpowiadają aktualizacjom oprogramowania dostępnym w aplikacji ArcGIS Pro. [Powrót do produktów](#)

Pobierz

Wersja
3.1

Język
Polski - Polski

Wprowadzenie

Instalowanie i konfigurowanie aplikacji ArcGIS Pro [?](#)
Zasoby szkoleniowe aplikacji ArcGIS Pro [?](#)
Migrowanie do aplikacji ArcGIS Pro 3.x [?](#)
PostgreSQL Linux [?](#)
Przed rozpoczęciem instalacji: Oblicz sumę kontrolną (dowiedz się dlaczego) [?](#)

Wymagania systemowe

ArcGIS Pro [?](#)
ArcGIS License Manager [?](#)

KOMPONENTY PRODUKTU

Wybierz z poniższej listy elementy, które chcesz pobrać.

Pliki	Rozmiar pliku	Operacja
+ ArcGIS Pro ArcGIS Pro	2.30 GB	Pobierz
+ ArcGIS Pro 3.1 Patch 2 (3.1.2) ArcGIS Pro	161.25 MB	Pobierz

Wybierz plik oraz język, a następnie pobierz instalator klikając Pobierz. Zezwól na otwarcie nowego okna w przeglądarce i uruchom menadżera pobierania. Zapisz plik w wybranej lokalizacji na dysku.